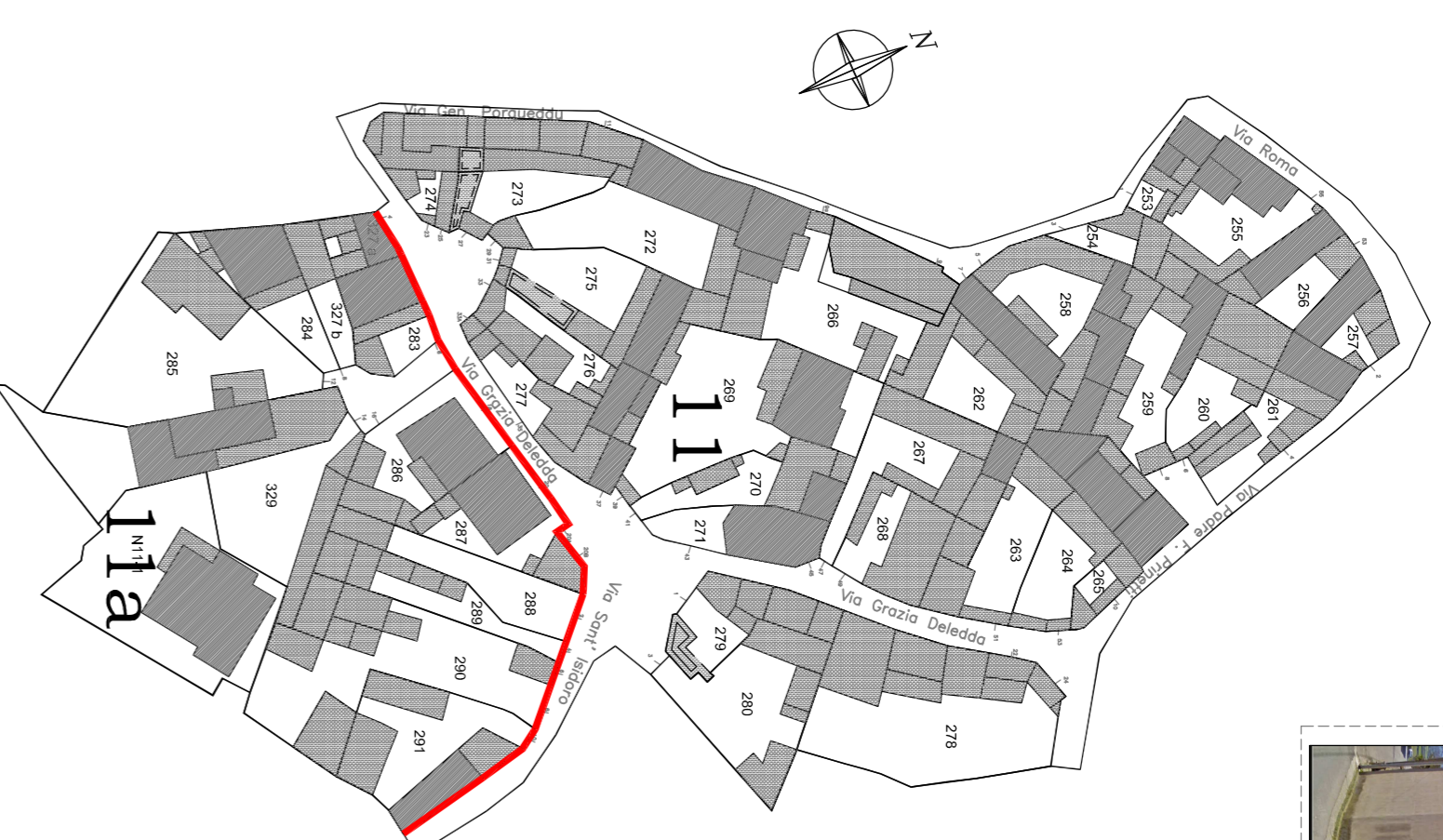


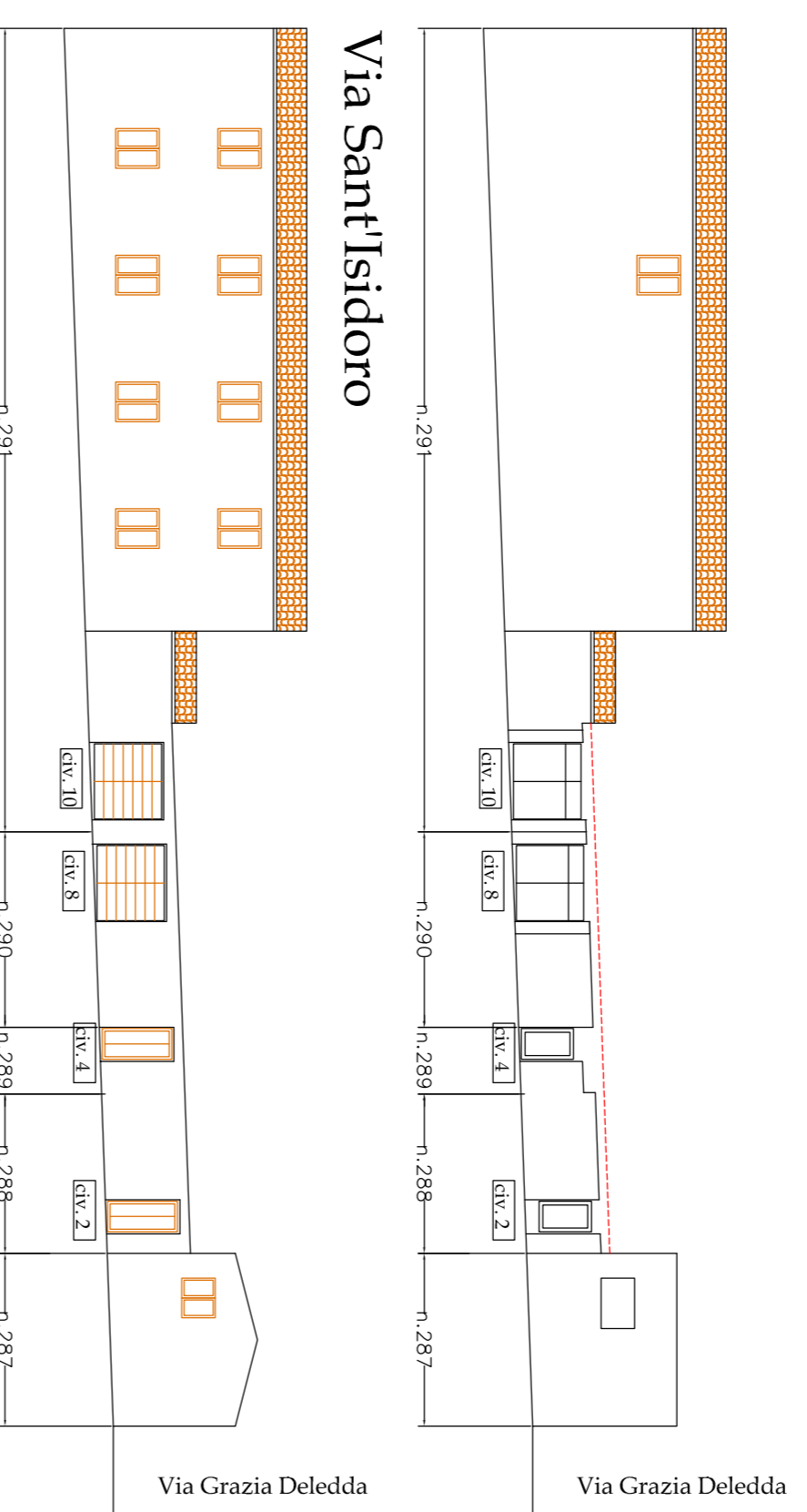
Fabbricato num. Numero civico	291	290	289	288	287
Tipo intervento	10	8-6	4	2	-
Prescrizioni					

Fabbricato num. Numero civico	287	22 - 20-20a-20b	286	18
Tipo intervento	4	4	4	4
Prescrizioni	A1-A7 B1-B3-B4 E2-E3 C1 F3	A1-A7 B1-B4 E2-E3 C1 F3	A1-A7 B1-B4 E2-E3 C1 F3	A7 B1 E2-E3 C1

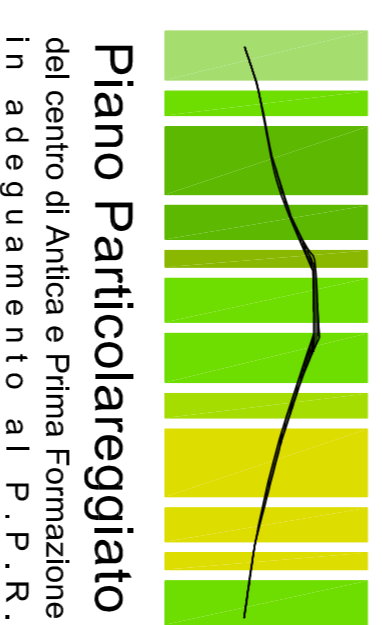
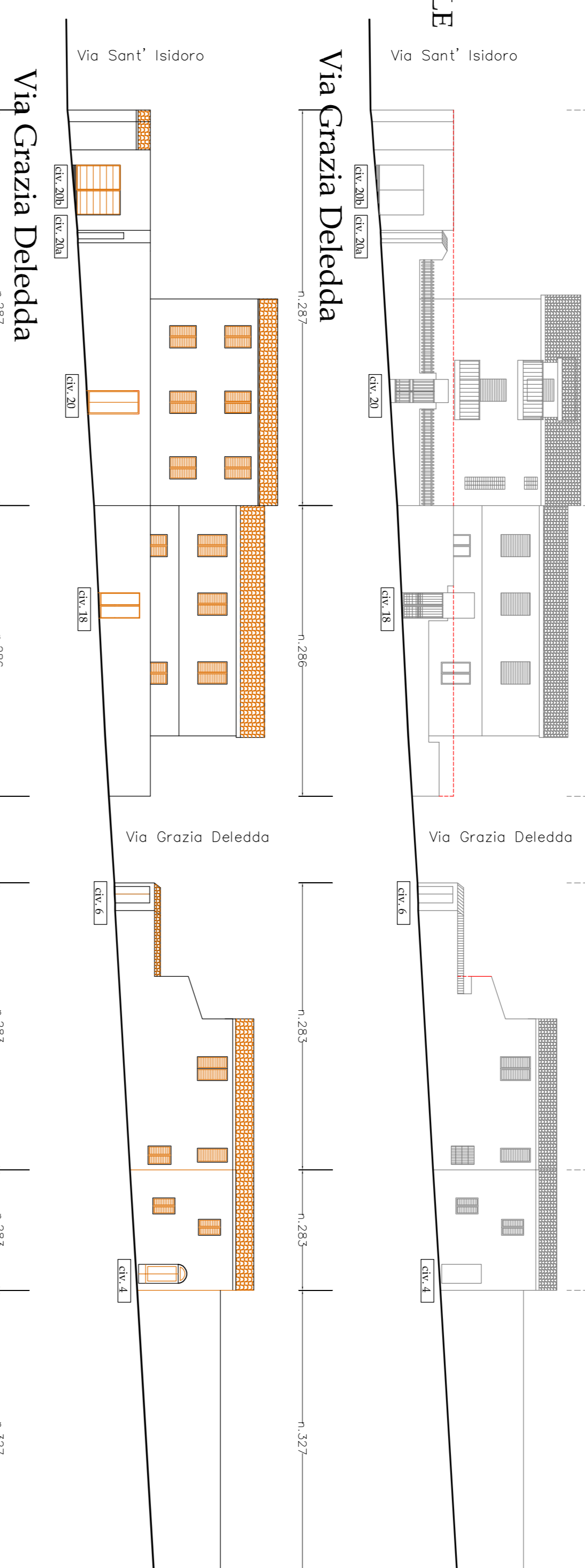
Fabbricato num. Numero civico	283	6	4	283	283
Tipo intervento	4	4	4	-	4
Prescrizioni	A7 B1 E2-E3 C1	A7 B1 E2-E3 C1	A7 B1 E2-E3 C1		



Scala 1:500
PROFILI STRADALI



STATO ATTUALE
PROGETTO



Piano Particolareggiato
del centro di Antica e Prima Formazione
in adeguamento al P..P..R.

COMUNE DI GENONI

PROVINCIA DI ORISTANO

IL SINDACO
Sig. Roberto Seidu

IL RESPONSABILE DEL SERVIZIO
Arch. J. Pietro Pirru

PROGETTISTI COORDINATORI

Dott. Ing. Giulia Bagnolo

Dott. Ing. Antonella Saha

Dott. Arch. Francesca Piciola

COPROGETTISTI
Dott. Ing. Alessio Azori

Dott. Ing. Maria Elena Piras

GRAFICHE E RENDER
Designer Simona Currela

Designer Paola Saha

PROFILI STRADALI

COMPARTO

11

VIA GRAZIA DELEDDA CIVICI 4-20- VIA SANT'ISIDORO

STATO ATTUALE E DI PROGETTO

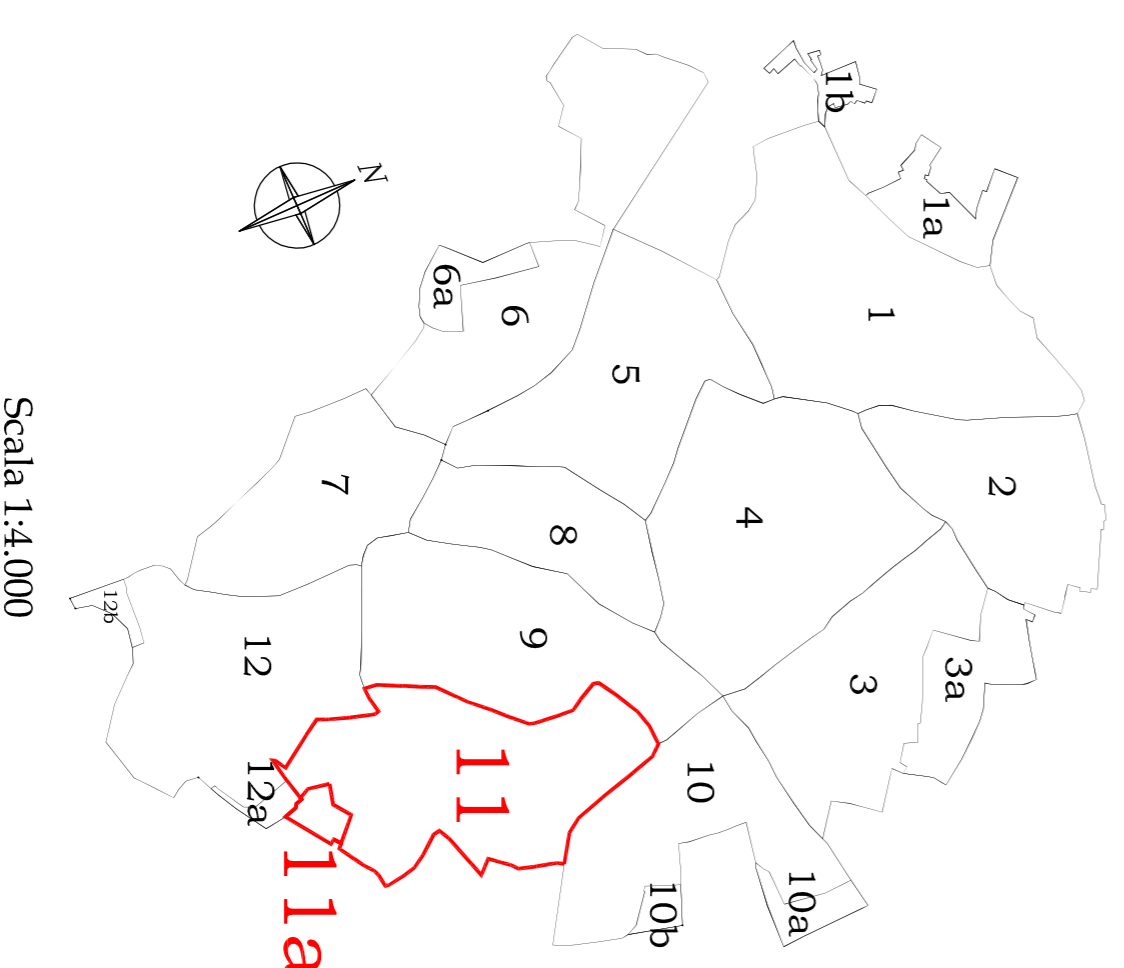
TAVOLA N.

SCALA 1:200

S 11 a

GENONI, 2014

Planimetria Nucleo A1
Centro Storico



Scala 1:4.000

LEGENDA

TIPICI INTERVENTI TECNICI- ESTETICI:

- 1 Consolidamento statico
 - 2 Restaurazioni
 - 3 Eliminazione superfacciate
 - 4 Manutenzione Ordinaria
 - 5 Manutenzione Straordinaria
- Resilieno conservativo
Ampliamento

PRESCRIZIONI SPECIFICHE:

Ripristinare o Eliminare intonaci non tradizionali:

- A - FINITURE PISCATE e MURI PERMETTALI**
- A1- Ripristino intonaci tradizionali
 - A2- Eliminare intonaci tradizionali
 - A3- Ripristino intonaci pisicati
 - A4- Ripristino intonaci in jaspisella, cotto e simili dalle pareti e/o zoccoli
 - A5- Eliminare intonaci gresati, gialli di nero, terranero dalle pareti e/o zoccoli
 - A6- Ripristino murature facciata a vista
 - A6c- Intonacare cordoli o muri in cemento o blocchi non intonacati
 - A7- Designare l'investigatura corrispondente all'altezza allegato
 - A8- Muro perimetrale e recinzioni secondo abaco

Eliminare o mitigare:

- G - COMPLEMENTI**
- G1- Cavi elettrici o tubazioni sistemi
 - G2- Pompe di calore
 - G3- Scaldabagni
 - G4- Insegne cartacee nei cordoli e/o eccessive nelle forme e nelle dimensioni
 - G5- Spazi pubblicitari

Eliminare e sostituire con elementi tradizionali:

- B - FERRAMENTI**
- B1- Serramenti in alluminio-pvc-metallo
 - B2- Serramenti in legno ma difformi dal tradizionale
 - B3- Serramentistica in alluminio-pvc-metallo
 - B4- Avvolgibili in alluminio-pvc-metallo-legno
 - B5- Ferredoni e/o persiane verso spazi pubblici sotto i 4,30m
 - B6- Cancelli in alluminio-pvc-metallo
- C - CRADINI**
- C1 - Gradini con rivestimenti non tradizionali
 - C2 - Gradini su spazio pubblico
 - C3 - Accetti
- D - ACCETTI**
- D1 - Balconi con sbalzi fuori norma o tendenti su spazi pubblici con altezze all'interno inferiori a 4,30m
 - D2 - Sbalzi in ferro
 - D3 - Mecedanerie esterne a quote tradizionali
 - D4 - Signi ed architravi con rivestimenti non tradizionali
 - D5 - Seglie e tavolini realizzati con rivestimenti non tradizionali
 - D6 - Predisine
- E - CANALI DI GONDA E PLUVIALI**
- E1 - Canale di gonda con sagoma non tradizionale
 - E2 - Pluviale in pvc e/o lamiera
 - E3 - Pluviale in pvc e/o lamiera
- F - COPERTURE**
- F1 - Coperture in eternit
 - F2 - Tetto con saggio non tradizionale
 - F3 - Tetto con tegole non tradizionali
 - F4 - Copertura piana o altro tetto